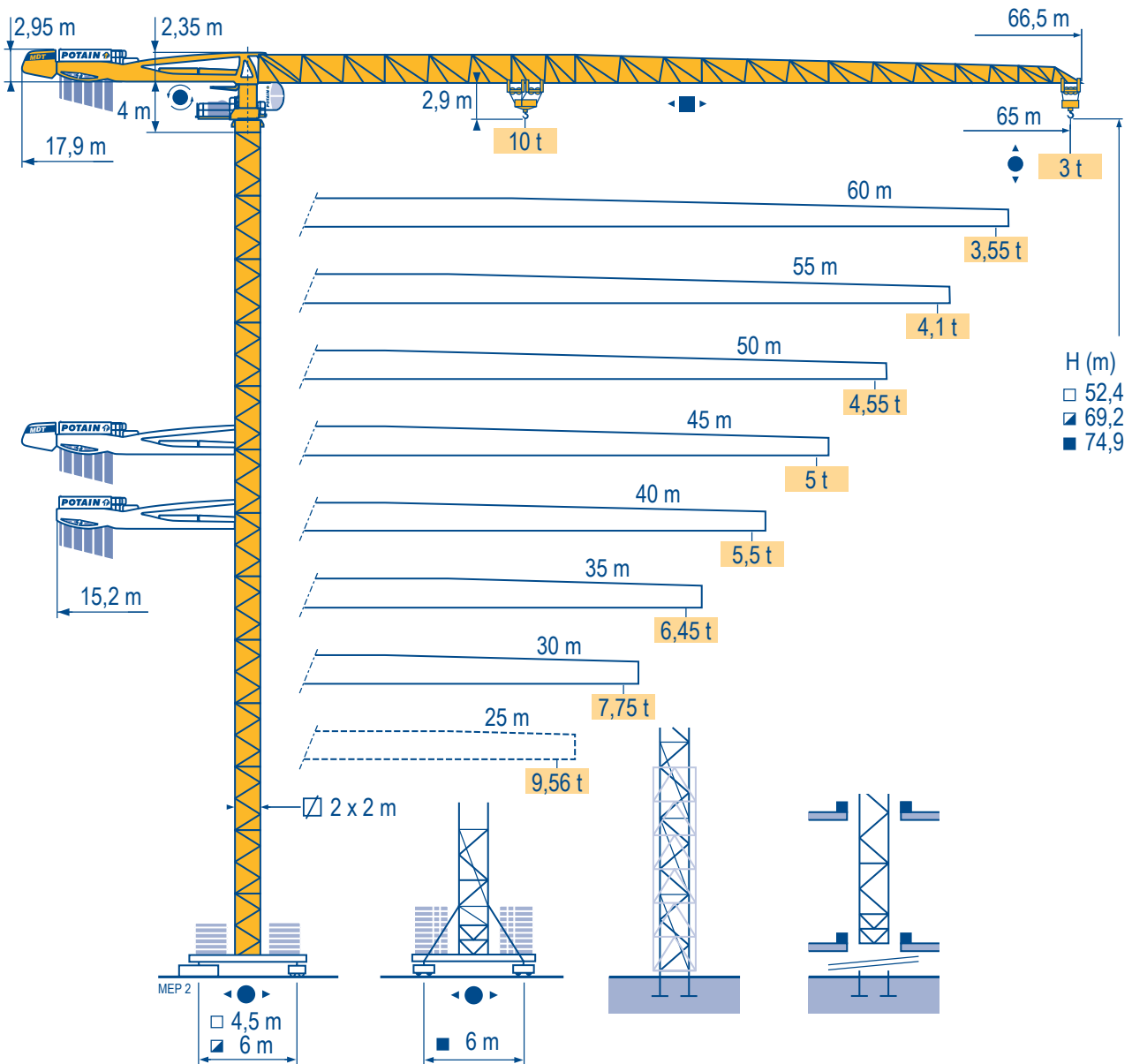


MDT 268 J10



Topless

Mat / Reações 2 m

Maste /
Eckdrücke

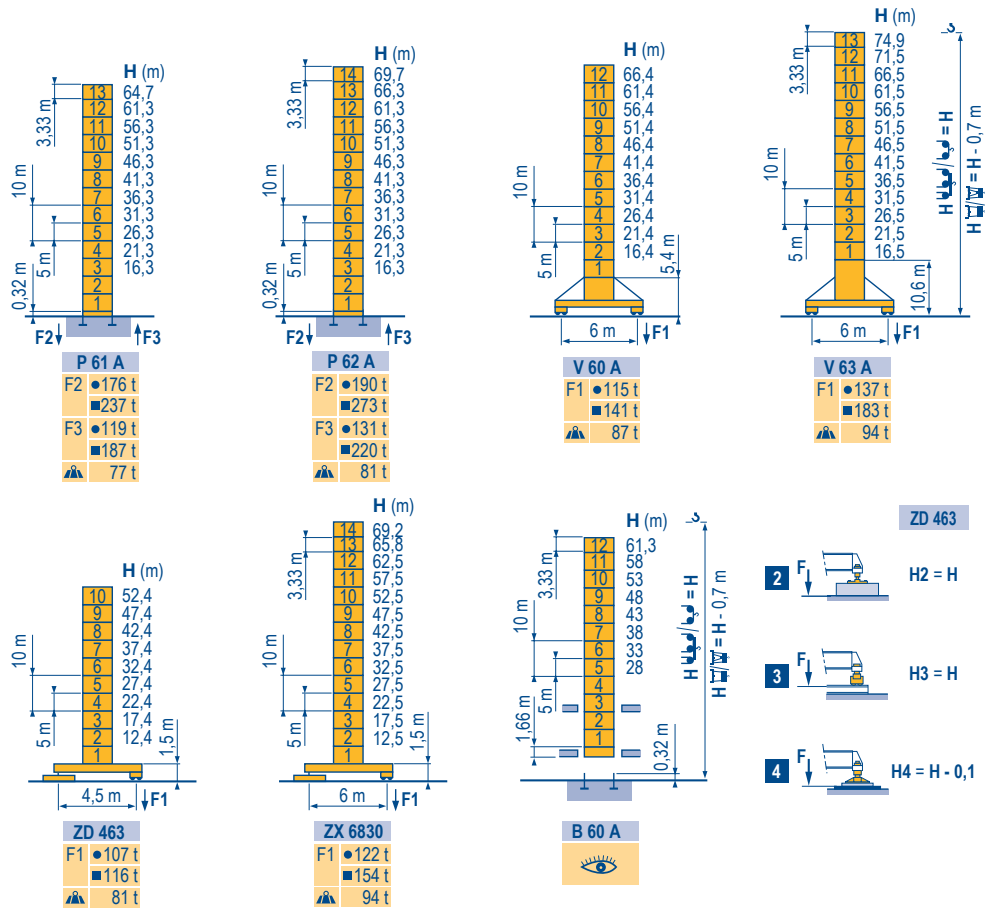
Masts /
Reactions

Mástil /
Reacciones

Torre / Reazioni

Tramo /
Reacções

MEP2



Télescopage sur dalles

Kletterkrane im Gebäude

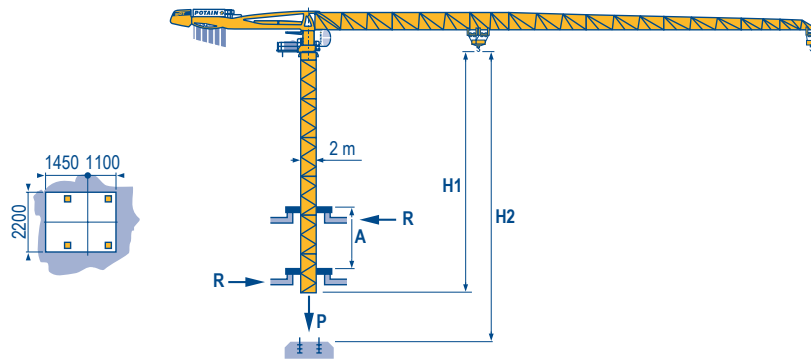
Climbing crane

Telescopage gruas trepadoras

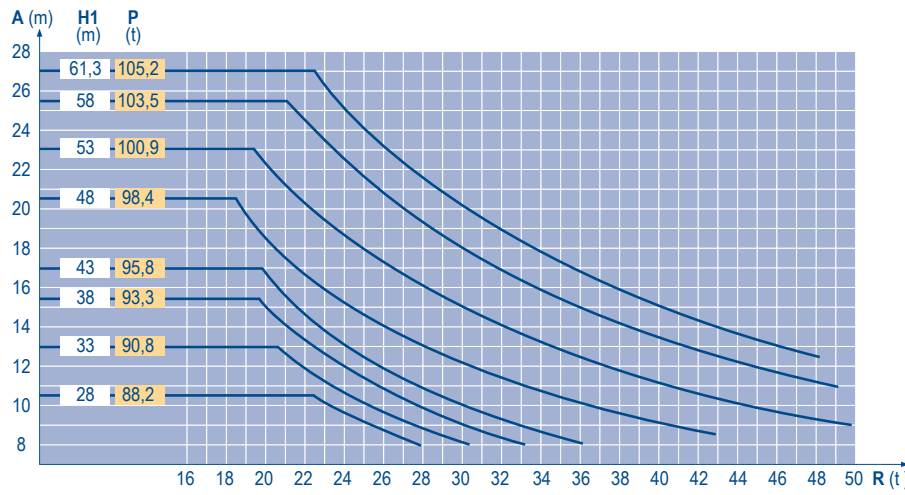
Gru in cavedio

Telescopagem sobre lages

MEP2



B 60 A



Topless
MDT 268 J10

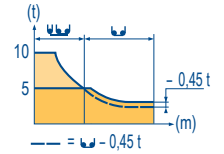
POTAIN

F	D	GB	E	I	P
● Réactions en service	● Reaktionskräfte in Betrieb	● Reactions in service	● Reacciones en servicio	● Reazioni in servizio	● Reacções em serviço
■ Réactions hors service	■ Reaktionskräfte außer Betrieb	■ Reactions out of service	■ Reacciones fuera de servicio	■ Reazioni fuori servizio	■ Reacções fora de serviço
▲ A vide sans lest (ni train de transport) avec flèche et hauteur maximum.	▲ Ohne Last, Ballast (und Transportachse), mit Maximalausleger und Maximalhöhe.	▲ Without load, ballast (or transport axes), with maximum jib and maximum height.	▲ Sin carga, sin lastre, (ni tren de transporte), flecha y altura máxima.	▲ A vuoto, senza zavorra (ne assali di trasporto) con braccio massimo e altezza massima.	▲ Sem carga (nem trem de transporte)- sem lastro com lança e altura máximas.
i Nous consulter	Auf Anfrage	Consult us	Consultarnos	Consultateci	Consultar-nos

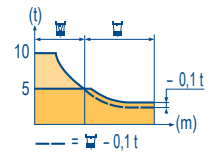
Courbes de charges
Lastkurven
Load diagrams
Curvas de cargas
Curve di carico
Curva de cargas

MEP 2

65 m	3,1	▶	21,9	22	25	27	30	32	35	37	39,3	42,2	45	47	50	52	55	57	60	62	65	m
	▲▲▲		10	9,9	8,6	7,8	6,9	6,4	5,8	5,4	5	5	4,6	4,4	4,1	3,9	3,7	3,5	3,3	3,2	3	t
60 m	3,1	▶	23,2	25	27	30	32	35	37	40	41,6	44,8	45	47	50	52	55	57	60			m
	▲▲▲		10	9,2	8,4	7,4	6,9	6,2	5,8	5,3	5	5	4,7	4,4	4,2	3,9	3,8	3,55				t
55 m	3,1	▶	23,9	25	27	30	32	35	37	40	42	43,2	46,3	47	50	52	55					m
	▲▲▲		10	9,5	8,7	7,7	7,1	6,4	6	5,5	5,2	5	5	4,9	4,6	4,4	4,1					t
50 m	3,1	▶	23,8	25	27	30	32	35	37	40	42,9	46	47	50								m
	▲▲▲		10	9,4	8,7	7,7	7,1	6,4	6	5,5	5	5	4,9	4,55								t
45 m	3,1	▶	23,9	25	27	30	32	35	37	40	43	45										m
	▲▲▲		10	9,5	8,7	7,7	7,1	6,4	6	5,5	5	5										t
40 m	3,1	▶	24	25	27	30	32	35	37	40												m
	▲▲▲		10	9,5	8,7	7,7	7,2	6,5	6	5,5												t
35 m	3,1	▶	24	25	27	30	32	35														m
	▲▲▲		10	9,5	8,7	7,7	7,2	6,45														t
30 m	3,1	▶	24	25	27	30																m
	▲▲▲		10	9,6	8,8	7,75																t
25 m	3,1	▶	24	25																		m
	▲▲▲		10	9,56																		t



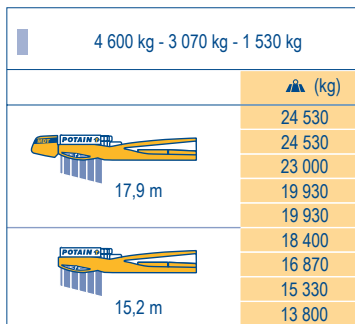
65 m	2,4	▶	22,4	25	27	30	32	35	37	40	40,3	41,1	42	45	47	50	52	55	57	60	62	65	m
	▲▲▲		10	8,8	8,1	7,1	6,6	5,9	5,6	5	5	5	4,9	4,5	4,2	3,9	3,7	3,5	3,3	3,1	3	2,8	t
60 m	2,4	▶	23,4	25	27	30	32	35	37	40	42	42,2	42,9	45	47	50	52	55	57	60			m
	▲▲▲		10	9,3	8,5	7,5	7,0	6,3	5,9	5,3	5	5	4,7	4,5	4,2	4	3,7	3,5	3,3				t
55 m	2,4	▶	24,2	25	27	30	32	35	37	40	42	43,9	44,8	45	47	50	52	55					m
	▲▲▲		10	9,6	8,8	7,8	7,3	6,6	6,1	5,6	5,3	5	5	4,7	4,4	4,2	3,9					t	
50 m	2,4	▶	24,1	25	27	30	32	35	37	40	43,7	44,5	45	47	50								m
	▲▲▲		10	9,6	8,8	7,8	7,2	6,5	6,1	5,6	5	5	4,9	4,7	4,35								t
45 m	2,4	▶	24,1	25	27	30	32	35	37	40	43,8	44,6	45										m
	▲▲▲		10	9,6	8,8	7,8	7,2	6,5	6,1	5,6	5	5	4,95										t
40 m	2,4	▶	24,1	25	27	30	32	35	37	40													m
	▲▲▲		10	9,6	8,8	7,8	7,2	6,5	6,1	5,58													t
35 m	2,4	▶	24,2	25	27	30	32	35															m
	▲▲▲		10	9,6	8,8	7,8	7,3	6,55															t
30 m	2,4	▶	24,3	25	27	30																	m
	▲▲▲		10	9,7	8,9	7,85																	t
25 m	2,4	▶	24,3	25																			m
	▲▲▲		10	9,67																			t



Lest de contre-flèche
Gegenauslegerballast
Counter-jib ballast
Lastre de contra flecha
Contrappeso
Lastros da contra lança

MEP 2

	4 600 kg - 3 070 kg - 1 530 kg
65 m	24 530
60 m	24 530
55 m	23 000
50 m	19 930
45 m	19 930
40 m	18 400
35 m	16 870
30 m	15 330
25 m	13 800



Lest de base
Grundballast
Base ballast
Lastre de base
Zavorra di base
Lastros da base

MEP 2

2 m	V 60 A	●	H (m)	66,4	61,4	56,4	51,4	46,4	41,4	36,4	31,4	26,4	21,4	16,4			
			▲ (t)	132	96	72	48	36	36	36	36	36	36	36			
2 m	V 63 A	●	H (m)	74,9	71,5	66,5	61,5	56,5	51,5	46,5	41,5	36,5	31,5	26,5	21,5		
			▲ (t)	180	168	132	108	72	48	36	36	36	36	36	36		
2 m	ZD 463	●	H (m)	52,4	47,4	42,4	37,4	32,4	27,4	22,4	17,4	12,4	7,4				
			▲ (t)	95	80	80	80	80	80	80	80	80	80				
2 m	ZX 6830	●	H (m)	69,2	65,8	62,5	57,5	52,5	47,5	42,5	37,5	32,5	27,5	22,5	17,5	12,5	7,5
			▲ (t)	141	121	101	71	41	41	41	41	41	41	41	41	41	41







Topless
MDT 268 J10

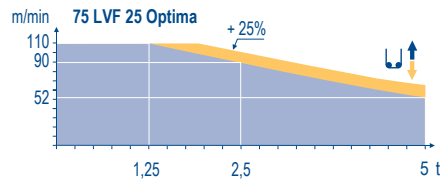
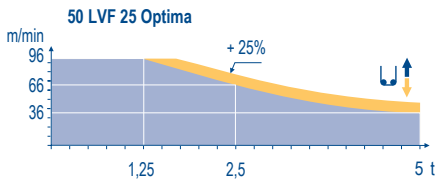


A	F	D	GB	E	I	P
Distance entre cadres	Abstand zwischen den Rahmen	Distance between collars	Distancia entra marcos	Distanza fra i telai	Distância entre quadros	
H1	Hauteur grue	Kranhöhe	Crane height	Altura grúa	Altezza gru	Altura da grua
P	Poids de la grue(en service)	Krangewicht (in Betrieb)	Crane weight (in service)	Peso de la grúa (en servicio)	Peso della gru (in servizio)	Peso da grua (em serviço)
R	Réaction horizontale	Horizontalkräfte	Horizontal reaction	Reaccion horizontal	Reazione orizzontale	Reacção horizontal
	Voir télescopage sur dalles	Siehe Kletterkrane im Gebäude	See climbing crane	Veja grua trepadora	Consultare gru in cavedio	Ver telescopagem sobre lages


Mécanismes
Antriebe
Mechanisms
Meccanismi
Mecanismos

MEP 2

		U						UU						ch - PS hp	kW												
▲ ▼	50 LVF 25 Optima	m/min	3,2	→	12	→	36	→	46	→	66	→	96	1,6	→	6	→	18	→	23	→	33	→	48	50	37	557 m
	75 LVF 25 Optima	t	5		5		5		3,75		2,5		1,25	10		10		10		7,5		5		2,5	75	55	895 m
●	RVF 162 Optima +	tr/min U/min - rpm	0 → 0,8												2 x 7,5	2 x 5,5											
◀ ▶	6 DVF 4	m/min	0 → 50 (10 t) - 0 → 100 (5 t) - 0 → 120 (2,5 t)												5,5	4											
	V 60 A RT 544 A1 - 2V R ≥ 13 m	m/min	13,5 - 27												4 x 7	4 x 5,2											
	V 63 A		i																								
	ZD 463 RT 443 A1 - 2V	m/min	15 - 30												4 x 5	4 x 3,7											
	ZX 6830 RT 664 A2B - 2V	m/min	16 - 32												6 x 7	6 x 5,2											
CEI 38  IEC 38		kVA																									
400 V (+6% -10%)		50 LVF : 75 kVA 75 LVF : 100 kVA																									



F	D	GB	E	I	P
Levage	Heben	Hoisting	Elevación	Sollevamento	Elevação
Distribution	Katzfahren	Trolleying	Distribución	Distribuzione	Distribuição
Orientation	Schwenken	Slewing	Orientación	Rotazione	Rotação
Translation	Kranfahren	Travelling	Traslación	Traslazione	Translação

 Document commercial non contractuel. Pour toute information technique se référer à la notice correspondante. Unverbindliches Vertriebsdokument. Für technische Informationen, siehe die entsprechenden Anweisungen. This commercial document is not legally binding. For any technical information, please refer to the corresponding instructions. Documento comercial non contractuel. Para cualquier información técnica, ver la noticia correspondiente. Documento commerciale non vincolante, per tutte le informazioni tecniche fare riferimento al catalogo istruzioni. Documento comercial não contratual. Para qualquer informação técnica complementar consultar as respectivas instruções.



Americas
Tel : +1 888 479 7278
Tel : +1 717 593 2000

Europe - Middle East - Africa
Tel : +33 (0) 4 72 81 50 00
Tel : +44 (0) 191 522 2000

Asia - Pacific
Tel : +65 6264 1188
Fax : +65 6862 4040
www.manitowoccranes.com

**18, rue de Charbonnières - B.R.173
69132 ECULLY Cedex - France**
Tel : +33 (0) 4 72 18 20 20
Fax : +33 (0) 4 72 18 20 00
www.manitowoccranes.com

Topless MDT 268 J10
Code W-88985-59_Réf. 2007 13 MEP 2
Copyright.Reproduction interdite © POTAIN 2007

Réalisation Sedoc