

SELF-ERECTING CRANE

**Specifications:**

- ▶ Max jib length: 36,00 m
- ▶ Capacity at max length: 1,00 t
- ▶ Max capacity: 4,00 t

WORKS FOR YOU.™

Transportation · Transport · Transportation · Transportation · Trasporto	3
Load Diagram · Lastkurven · Courbes de charges · Curvas de cargas · Diagramma di portata	4
Mechanism · Antriebe · Mécanismes · Mecanismos · Meccanismi	5

KEY

Zeichenerklärung · Légende · Leyenda · Legenda



Hoisting · Heben · Levage · Elevación · Sollevamento



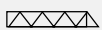
Trolleying · Katzfahren · Distribution · Distribución · Traslazione carrello



Slewing · Schwenken · Orientation · Orientació · Rotazione

H

Max. under hook height · Höchste Hakenhöhe · Hauteur maxi. sous crochet · Maxima altura bajo gancho · Altezza max. sotto gancio



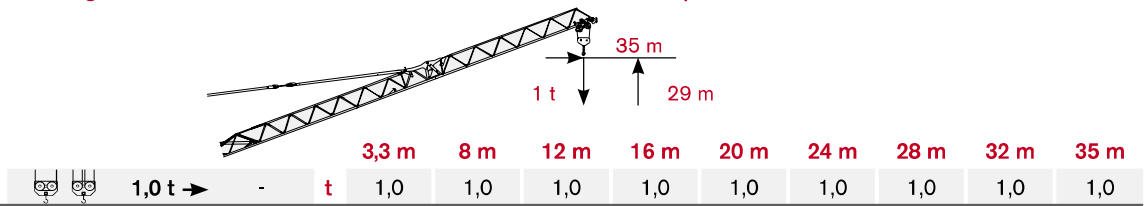
Jib · Ausleger · Flèche · Pluma · Braccio

LOAD DIAGRAM

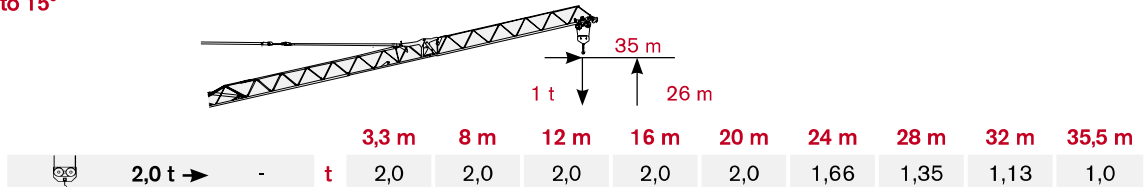
CBR 36H

Lastkurven · Courbes de charges · Curvas de cargas · Diagramma di portata

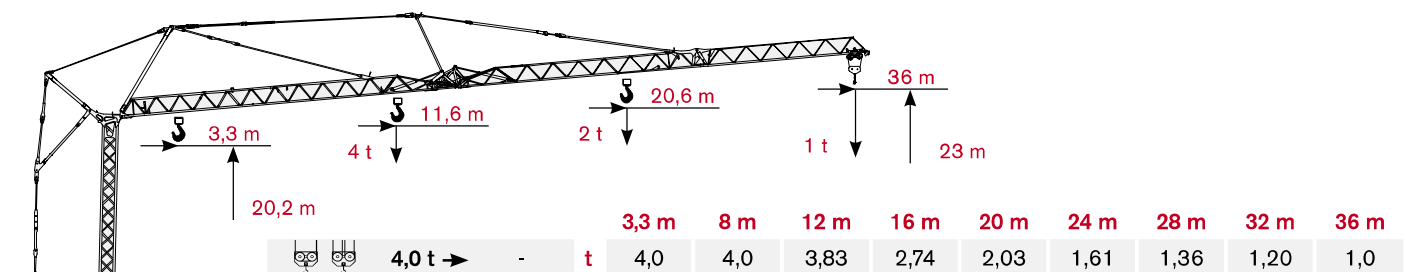
Raised jib 15° · Auslegersteilstellung 15° · Flèche relevée à 15° · Pluma inclinada a 15° · Braccio impennato 15°



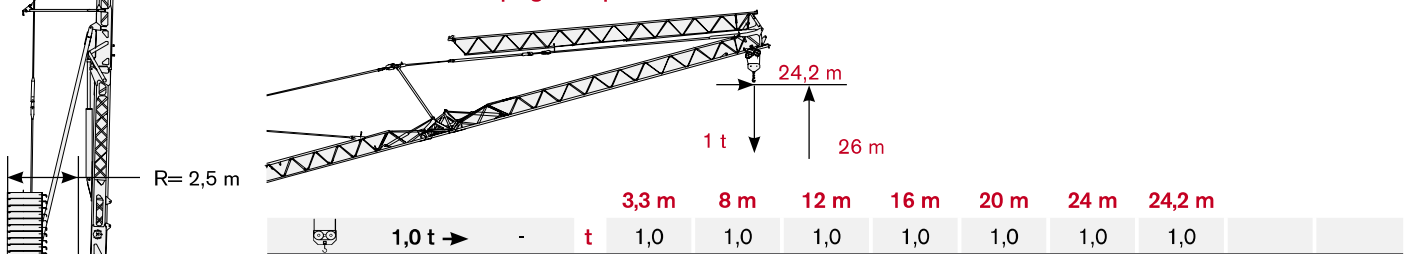
Folded and raised jib 15° · Ausleger eingeklappt in Steilstellung 15° · Flèche repliée et relevée a 15° · Pluma inclinada y cerrada a 15° · Braccio ripiegato impennato 15°



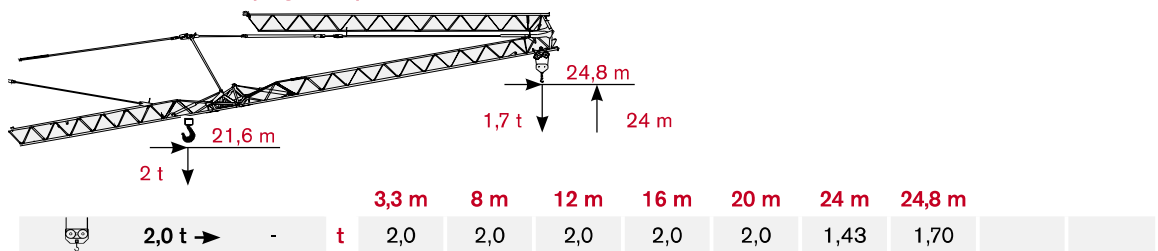
Maximum jib · Ausladung · Flèche étendu · Pluma extendida · Braccio massimo



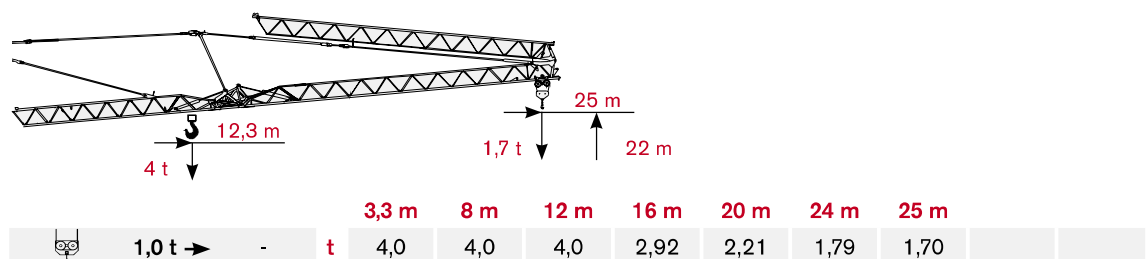
Folded and raised jib 15° · Ausleger eingeklappt in Steilstellung 15° · Flèche repliée et relevée a 15° · Pluma inclinada y cerrada a 15° · Braccio ripiegato impennato 15°



Folded and raised jib 10° · Ausleger eingeklappt in Steilstellung 10° · Flèche repliée et relevée a 10° · Pluma inclinada y cerrada a 10° · Braccio ripiegato impennato 10°



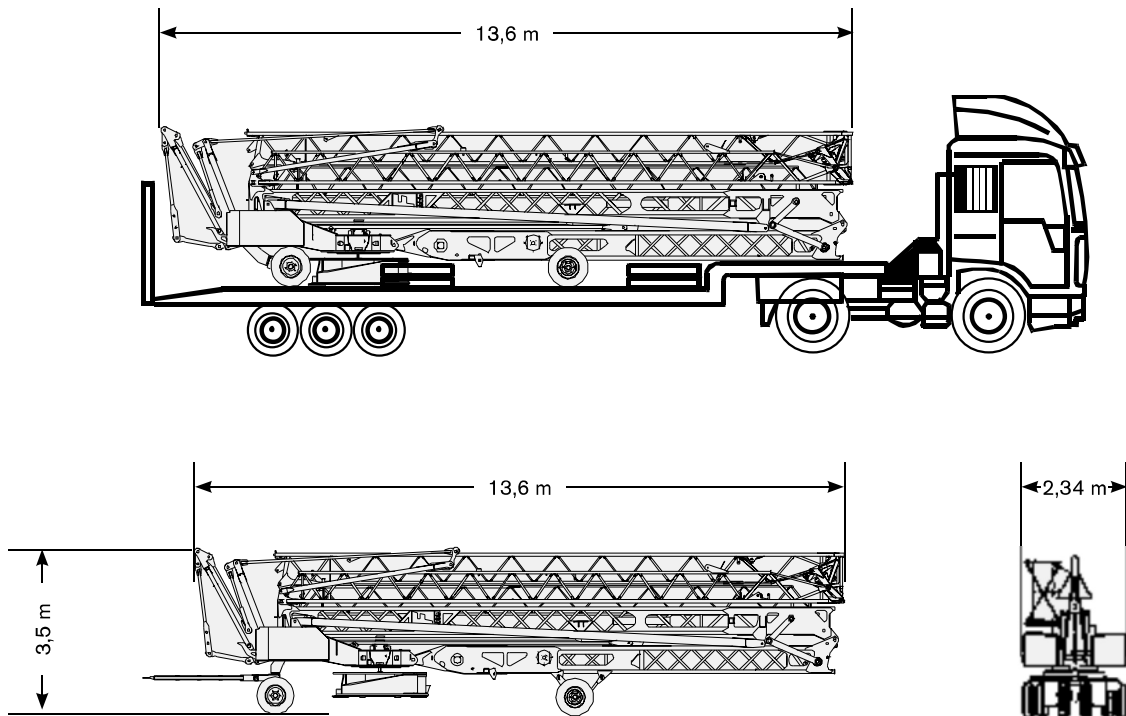
Folded jib · Ausleger eingeklappt · Flèche repliée · Pluma cerrada · Braccio ripiegato



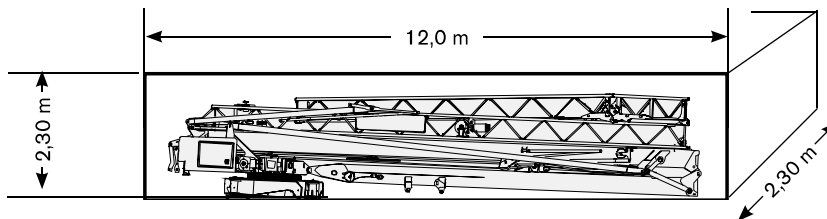
TRANSPORTATION

CBR 36H

Transport · Transport · Conducción · Trasporto



40 ft Open Top Container






Motions controlled by frequency converter · Frequenzumrichter gesteuerte Bewegungen · Mouvements contrôlés par variateur · Movimientos controlados por variadores · Movimenti controllati da inverter

Full hydraulic erection · Vollhydraulische Montage · Montage hydraulique intégrale · Montaje hidráulico integral · Montaggio oleodinamico integrale

Trailerable with erection ballast · Verfahrbar mit Montage-Ballast · Transportable avec lest de montage · Transportable con lastre de montaje · Trasportabile con zavorra di montaggio

Hydraulic jib unfolding · Hydraulisch klappbar Ausleger · Repliage hydraulique de la flèche · Pluma con repliegue hidráulico · Braccio a ripiegamento oleodinamico

Galvanized tower, jib and tie bars · Ausleger, Turm und Abspannstange feuerverzinkt · Flèche, mât et tirants galvanisés · Torre, pluma y tirantes cincadas en caliente · Zincatura a caldo torre, braccio e tiranti.

		m/min	kg	kW	m/min	kg	kW
Hoisting · Heben · Levage · Elevaci3n · Sollevamento		0 → 6	2000	8,8	0 → 3	4000	8,8
		6 → 23	2000		3 → 11,5	4000	
		23 → 46	1000		11,5 → 23	2000	
Trolleying · Katzfahren · Distribution · Distribuci3n · Distribuzione		0 → 16 → 46		3	0 → 16 → 46		3
Slewing · Schwenken · Orientation · Orientaci3n · Rotazione		0 → 0,2 → 0,9 tr/min - U/min - rpm		5 da Nm	0 → 0,2 → 0,9 tr/min - U/min - rpm		50 Nm
		Erection · Montage · Montage · Montaje · Montaggio					
Power requirements · AnschluBwert · Puissance électrique nécessaire · Potencia electrica necesaria · Potenza elettrica necessaria							20 kVA
Main supply · Netzstrom · Réseau · Alimentaci3n · Rete elettrica							400 V - 50 Hz
Completion ballast · Gegenballast Beton · Lest d'appoint · Lastre de finalizaci3n · Zavorra di completamento							18450 kg
Crane weight (Base ballast included) · Kranegewicht (inkl. Grundballast) · Poids de la grue (Lest de base incluse) · Peso della grua (L'astre de base incluida) · Peso gru (Zavorra di base inclusa)							18050 kg

Dimensions · MaBbe · Dimensions · Dimensiones · Ingombri

