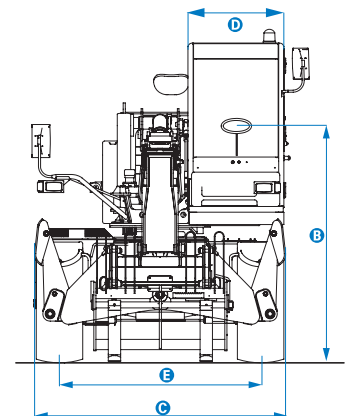
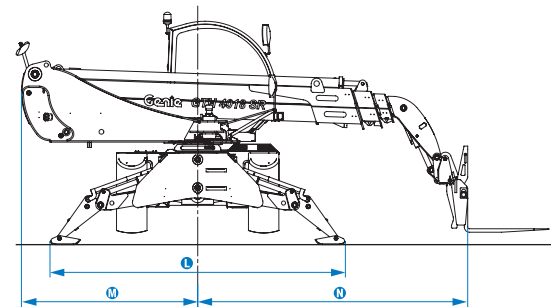
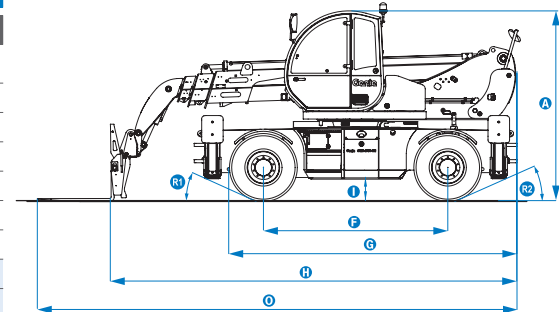


Technische Daten

MODELL **GTH™-4018 SR**

ABMESSUNGEN	
Hubhöhe max. mit Abstützungen	17,54 m
Hubhöhe max. ohne Abstützungen	17,30 m
Tragfähigkeit max.	4.000 kg
Tragfähigkeit bei max. Hubhöhe	2.000 kg
Tragfähigkeit bei max. Reichweite	500 kg
Reichweite nach vorne max.	15,53 m
Reichweite bei max. Hubhöhe	3,80 m
A Gesamthöhe	2,99 m
B Höhe Lenkrad	2,22 m
C Breite	2,40 m
D Innenbreite Kabine	0,93 m
E Spurbreite	1,95 m
F Radstand	3,00 m
G Länge bis Vorderräder	4,66 m
H Länge bis Gabelträger	6,60 m
I Bodenfreiheit	0,34 m
L Gesamtbreite, Abstützungen abgesenkt	4,36 m
M Seitl. Überhang des Oberwagens (hinten)	2,60 m
N Seitl. Überhang des Oberwagens (vorne)	3,97 m
O Gesamtlänge	7,80 m
R1 Eingangswinkel	26°
R2 Ausgangswinkel	26°



LEISTUNG

Wenderadius innen/außen	1,97 m/4,12 m
Schubleistung (mit 500 L Schaufel SAE J 732/80)	5.900 kg
Zugleistung am Dynamometer*	7.000 kg
Fahrgeschwindigkeit max.	35 km/h
Neigung Gabelträgerplatte	138°
Reifen (DIN 70361)	18-19,5" PR16 10-Loch-Felgen
Geschwindigkeit Heben/Absenken*	14 sek./9 sek.
Geschwindigkeit Aus-/ Einteleskopieren*	27 sek./17 sek.

ANTRIEB / ENERGIE

Motor	Perkins 1104 D-44T 4-Zylinder Turbo Diesel 99 PS (74 kW), Tier 3
Antrieb	Hydrostatisch: Verstell-Kolbenpumpe verbunden mit Verstell-Kolbenmotor und mechan., zweistufigen Getriebe
Hydraulikpumpen	Ausleger- & Funktionssystem - Zahnradarbeitspumpe: 280 Bar, 88L/min. Bremssystem
Tankinhalt Kraftstoff	205 L
Motoröl	11,5 L
Tankinhalt Hydrauliköl	220 L

GESAMTGEWICHT

Gesamtgewicht**	14.000 kg
-----------------	-----------

ENTSPRICHT DEN NORMEN

EU Maschinen Norm 2006/42/EC

Die Fahrerkabine ist nach ROPS (ISO3471) und FOPS (ISO3449) geprüft.

Der schadstoffarme Motor entspricht den EU 97/68 Normen und 2004/26/EC, Tier 3

Der Geräuschpegel entspricht der EU Norm 2000/14/EC (LpA=74 dB, LwA=103dB)

Der Vibrations-Schwingungspegel entspricht EN13059:2002 (Teleskoparm <2,5m/s², Gesamtgerät 0,35m/s²)

* Ohne Last

** Das Eigengewicht variiert abhängig von den Optionen und/oder den länderspezifischen Normen.

Ausstattung

STANDARD AUSSTATTUNG

ABMESSUNGEN

- 4.000 kg Tragfähigkeit max.
- 17,54 m Hubhöhe max.
- 9,08 m Reichweite nach vorne max.

LEISTUNG

- Allradantrieb (4 x 4)
- Allradlenkung
- 3 Lenkarten:
 - Lenkung der Vorderachse
 - Krebsgang
 - Koordinierte Lenkung (Hundegang)
- Hydraulikleitung am Ausleger
- Versorgungskabel am Ausleger
- Servolenkung
- Vordere und hintere Abstützung
- 400° Rotation +/- 200°
- Hydrostatischer Fahrtrieb mit Verstellkolbenpumpe und Antriebsmotor verbunden mit mechan., zweistufigen Getriebe
- Multifunktionaler, elektro-proportionaler Joystick (5 in 1)
- "Limited-Slip-Differenzialsperre" an Vorderachse
- Trägerplatte für Anbaugeräte mit mechanischer Wechseinrichtung
- Zweigeteilte Kabinentür: unten Stahl, oben Glas. Beide Sektionen lassen sich separat öffnen.
- Überlastanzeigen für Teleskoplänge und -winkel entsprechen den Lastdiagrammen
- Vstellbarer Schwingsitz mit Sitzkontaktschalter
- Batterie Hauptschalter
- Großes Lenkrad
- Front- und Heckscheibenwischer
- Sonnenblende
- Schutzgitter im Kabinendach integriert
- Zwei Rückspiegel & Fischaugen-Heckspiegel
- Vordere & hintere Fahrzeugbeleuchtung
- Seitliche Anordnung des Motors, bestens zugänglich für Wartung und Service
- Im Ölbad laufende, selbsteinstellende Lamellenbremsen an beiden Achsen
- Abschließbarer Kraftstofftank
- Abschließbarer Staukasten
- Wartungsring

- Sensor zum automatischen Ausrichten der Hinterachsräder in Längsrichtung
- Wahlschalter für Straßen- oder Funktionsbetrieb
- Lastmomentbegrenzung durch
 - Optische Anzeige mit farbigen LEDs
 - Akustisches Signal
 - Automatische Funktionsabschaltung der lastvergrößernden Bewegungen (bei Überlast)
 - Funktionsabschaltung der Abstützung und der hinteren Pendelachse (bei angehobenem Teleskoparm)

ANTRIEB / ENERGIE

- Perkins Turbo Diesel 99 PS (74 kW), Tier 3

REIFEN

- 18-19,5" PR16 10-Loch-Felgen (DIN 70361)

OPTIONEN

- Klimaanlage
- Zusätzliche Kabeltrommel am Ausleger
- Zusätzliche Hydraulikleitung am Ausleger
- Hydraulische Schnellwechseinrichtung für Anbaugeräte
- Einstellbare Arbeitsscheinwerfer am Ausleger
- Einstellbare Arbeitsscheinwerfer an der Kabine
- Frontscheiben Schutzgitter
- Dachscheibenwischer
- Anhänge Zugmaul für 6 to
- Abstützplatten
- Biologisch abbaubares Hydrauliköl
- 10 to hydraulischer Wagenheber mit 24 mm Radmutterenschlüssel
- Externe, optische Anzeige für die Lastmomentbegrenzung
- Linker Joystick
- Vorrüstung für Mischerschaukel
- Arbeitsplattform Vorrüstung

REIFEN-OPTIONEN

- Schaumgefüllte Reifen 18-19,5" PR16
- Ersatzrad 18-19,5" PR16
- Schaumgefülltes Ersatzrad 18-19,5" PR16



ZUBEHÖR UND ANBAUGERÄTE

- Gabelzinken Länge 1.200mm, Breite x Stärke 120 x 50mm
- FEM 3 Platte und Gabelkit
- FEM 3 Platte mit hydraul. Gabelzinkenverschub (+/- 100mm)
- 800 Liter Ladeschaufel
- 500/800 Liter Betonkübel mit manueller oder hydraulischer Öffnung
- 500 Liter Betonmischer (hydraul.)
- Ziegelkorb
- Lasthaken an Platte
- 2.000 kg tragfähige, 2 m mechanische Gittermastspitze
- 900 kg tragfähige, 4 m mechanische oder hydraulische Gittermastspitze
- 3 to Hydraulikwinde
- Nichtdrehbare Arbeitsplattform
- Drehbare Arbeitsplattform mit Ausschub

United States

18340 NE 76th Street
P.O. Box 97030
Redmond, WA
USA 98073-9730
Tel: +1 425 881-1800
Fax: +1 425 883-3475

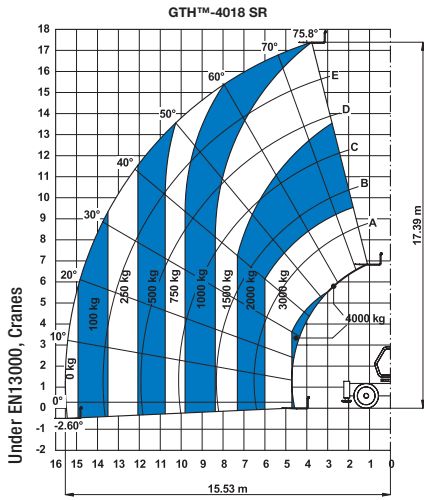
Germany

Kostenlose Tel: 0800 1809017
(innerhalb Deutschland Durchwahl 2)

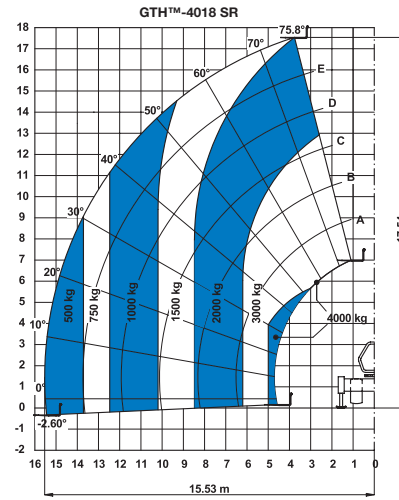
Tel: +49 (0)4221 491 810
Fax: +49 (0)4221 491 820
Email: AWP-InfoEurope@terex.com

Ihr Vertriebspartner:

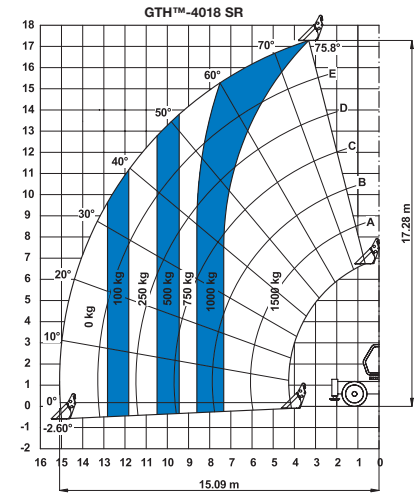
Aktueller Stand: Juni 11. Technische Daten können ohne vorherige Ankündigung oder Verbindlichkeit geändert werden. Fotos und/oder Zeichnungen in diesem Dokument dienen ausschließlich Illustrationszwecken. Informationen über den korrekten Einsatzzweck entnehmen Sie bitte dem jeweiligen Bedienerhandbuch für das entsprechende Produkt. Zuwiderhandlungen entgegen den Anweisungen des entsprechenden Bedienerhandbuches oder unverantwortliches Handeln können schwere oder tödliche Verletzungen zur Folge haben. Die ausschließlich für unsere Produkte anzuwendende Gewährleistung ist die Standardgewährleistung, die sich auf das entsprechende Produkt und den Verkauf bezieht. Wir gewähren keine anders vereinbarte oder stillschweigend implizierte Gewährleistung. Aufgeführte Produkte und Serviceleistungen können Handelsmarken, Servicenamen oder Markennamen der Terex Corporation und/oder ihrer Tochterunternehmen in den U.S.A. oder in anderen Ländern darstellen. Genie ist ein eingetragenes Warenzeichen von Terex South Dakota, Inc. © 2011 Terex Corporation.



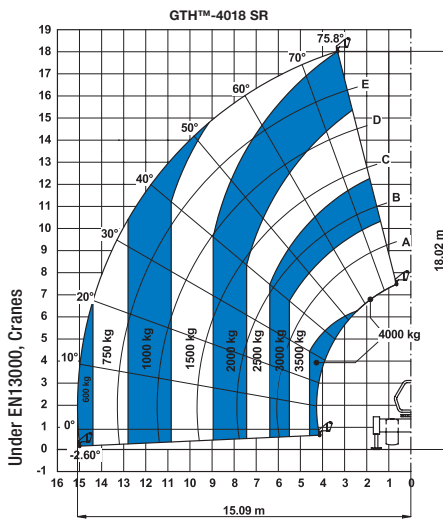
Mit Gabelzinken auf Rädern



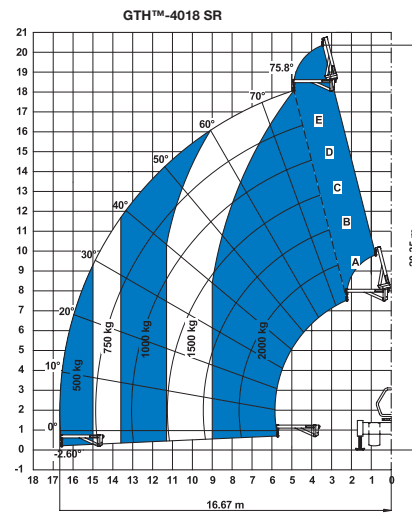
Mit Gabelzinken mit Abstützungen



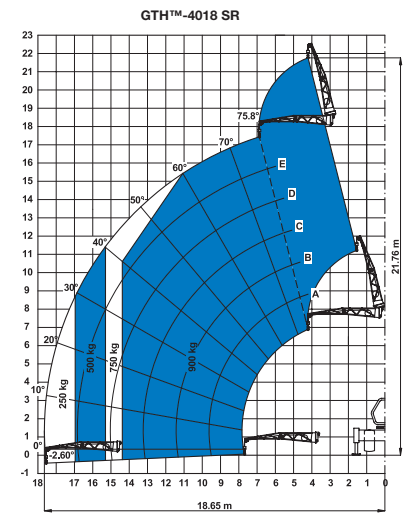
Mit 800 Liter Ladeschaufel auf Rädern



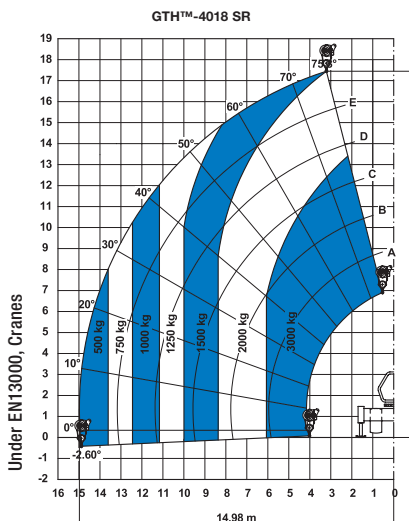
Mit 5 to Lasthaken an Platte auf Abstützungen



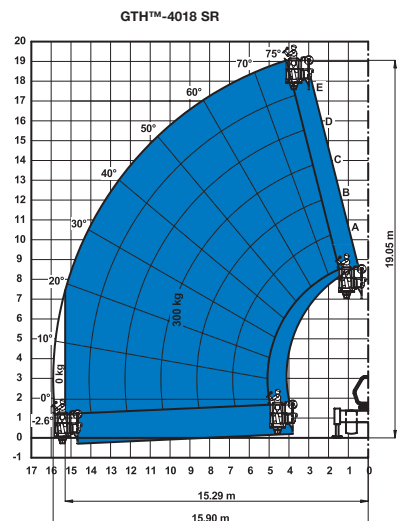
Mit 2 m Montagearm mechan. mit Abstützungen



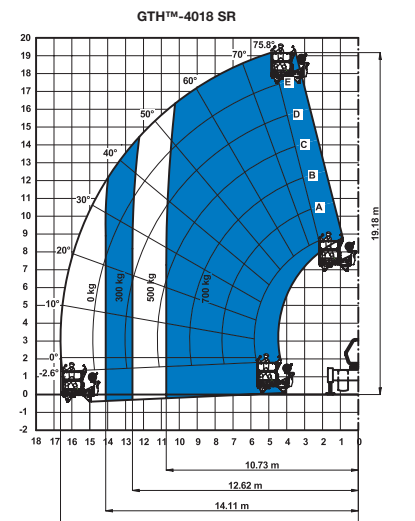
Mit 4 m mechan./hydraul. Montagearm mit Abstützungen



Mit 3 to Hydraulikwinde mit Abstützungen



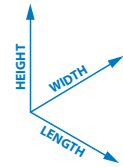
Mit nichtdrehb. Arbeitsplattform mit Abstützungen



Mit drehbarer Arbeitsplattform mit Abstützungen

Technische Daten

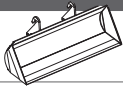
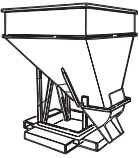
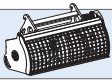

Techn. Daten gemäß Skizze (L, B, H)



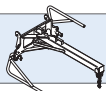
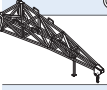
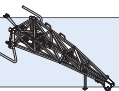

GABELZINKEN ANBAUGERÄTE

	Ersatzteil Nr.	Anbaugerät	Traglast	Breite	Länge	Höhe	Gewicht
	55.0750.0052	Schwebende Gabelzinken	4.000 kg	1.380 mm	1.615 mm	1.260 mm	395 kg
	55.0750.0055	FEM 3 Platte und Gabelkit	4.000 kg	1.390 mm	1.620 mm	1.175 mm	410 kg
	59.0601.5003	FEM 3 Platte mit hydraul. Gabelzinkenvershub +/- 100 mm	4.000 kg	1.370 mm	1.700 mm	1.180 mm	545 kg


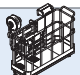
KÜBEL UND LADESCHAUFEL ANBAUGERÄTE

	Ersatzteil Nr.	Anbaugerät	Breite	Länge	Höhe	Gewicht	Hydraulik max.
	59.0201.9001	800 L Ladeschaufel	2.435 mm	1.170 mm	1.140 mm	510 kg	
	59.0400.0000	500 L Betonkübel mit manueller Öffnung	1.110 mm	1.110 mm	1.320 mm	230 kg	
	59.0400.1000	500 L Betonkübel mit hydraulischer Öffnung	1.110 mm	1.110 mm	1.320 mm	244 kg	60/220 L/min/bar
	59.0400.2000	800 L Betonkübel mit manueller Öffnung	1.110 mm	1.110 mm	1.520 mm	250 kg	
	59.0400.3000	800 L Betonkübel mit hydraulischer Öffnung	1.110 mm	1.110 mm	1.520 mm	264 kg	60/220 L/min/bar
	59.0401.2002	500 L Betonmischer hydraulisch	1.000 mm	1.650 mm	900 mm	550/1.850 kg	
	59.0400.7000	Ziegelkorb	800 mm	1.110 mm	1.150 mm	120 kg	

ANBAUGERÄTE ZUM HEBEN UND VERSETZEN

	Ersatzteil nr.	Anbaugerät	Tragfähigkeit	Breite	Länge	Höhe*	Gewicht
	59.0700.9002	5 to Lasthaken an Platte	4.000 kg	1.335 mm	830 mm	1.071/1.115 mm	160 kg
	59.0802.3007	2m/2.000 kg mechanischer Montagearm	2.000 kg	1.335 mm	2.290 mm	800/1.080 mm	255 kg
	59.0802.3008	4m/900 Kg mechanischer Montagearm	900 kg	1.190 mm	4.450 mm	980/1.130 mm	245 kg
	59.0802.3009	4m/900 kg hydraulischer Montagearm	900 kg	1.190 mm	4.450 mm	980/1.130 mm	250 kg
	59.0901.9002	3 to Hydraulikwinde	3.000 kg	1.335 mm	830 mm	1840/1.120 mm	350 kg

ARBEITSPLATTFORM

	Ersatzteil Nr.	Anbaugerät	Tragfähigkeit	Breite**	Länge	Höhe	Gewicht
	59.1111.6002	Drehbar mit Ausschub +/-90° max. 3 Personen	700 kg	2.520 mm bis 4.700 mm	2.110 mm	1.850 mm	920 kg
	59.1111.6005	Nichtdrehb. ohne Ausschub max. 2 Personen	300 kg	2.300 mm	1.490 mm	1.710 mm	400 kg

* ohne/mit Aufsteller

** ohne/mit Plattformauschub - bei Arbeitsbühnen entspricht dieser Wert der Plattformlänge